



ADIMRA
ASOCIACIÓN DE INDUSTRIALES METALÚRGICOS
DE LA REPÚBLICA ARGENTINA

Actualidad de la industria metalúrgica

Boletín de actividad



Marzo
Año 2017

Nivel de producción, UCI y Facturación

En marzo de 2017 la producción metalúrgica se contrajo **-4,9% interanual**, alcanzando en el acumulado del año una caída de **-5%** en relación al mismo período del año anterior. En el mismo sentido, en el tercer mes del año el nivel de utilización de la capacidad instalada (UCI) se ubicó en torno al **50,5%**, manifestando una baja interanual de **-6,0%** en marzo y de **-4,6%** en lo que va de 2017.

En este marco, la facturación de marzo tuvo un crecimiento promedio del **5,0% interanual**, acompañando el bajo nivel de actividad del sector. Si bien estos datos describen la generalidad de la industria metalúrgica, en su interior se verifican diferentes comportamientos, ya que en el período señalado casi el 40% de las empresas sufrió una caída de su facturación, mientras que más de un tercio de las mismas aumentó sus ingresos por ventas al menos un 20% en comparación a marzo de 2016.

Empleo

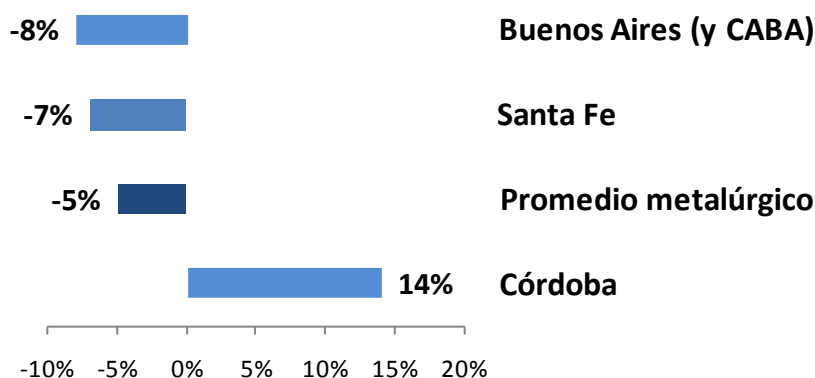
En línea con el comportamiento de la actividad metalúrgica, el nivel de empleo se redujo en marzo **-3,5% interanual**, acumulando en el año una caída de **-2,9%** en relación al mismo período del año anterior. En este sentido, más de la mitad de los empresarios indicó que redujo su plantilla de personal en relación al tercer mes de 2016, mientras que alrededor del 20% vio aumentada su cantidad de empleados ocupados.

Además, se advierte un incremento del porcentaje de empresarios que afirmaron haber reducido la cantidad de horas extras, afirmando la tendencia iniciada en los últimos años.

Desempeño metalúrgico por regiones

A nivel regional, en marzo se observaron importantes diferencias en el nivel de actividad metalúrgica. En la provincia de Buenos Aires (incluye CABA), el sector experimentó una disminución interanual de **-8,1%**, impulsando fuertemente a la baja el promedio general. En el mismo sentido, en Santa Fe la actividad cayó **-6,7%** interanual. Por otro lado, en Córdoba la producción se expandió **14,4%**, impulsados principalmente por “Maquinaria Agrícola” y en menor medida por “Autopartes”.

Evolución de la producción por provincia. (Var. interanual – Marzo 2017)

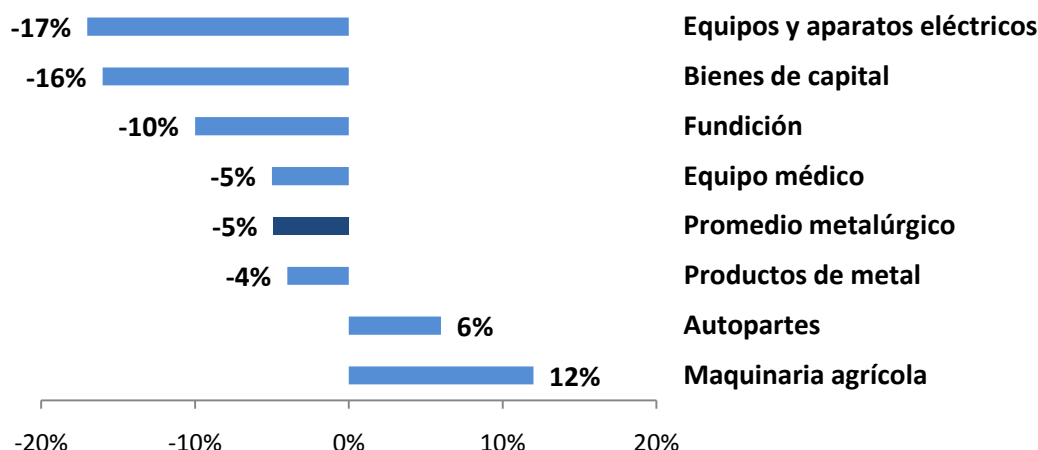


Fuente: Departamento de Estudios Económicos de ADIMRA en base a relevamientos propios.

Desempeño metalúrgico por rubros

A nivel sectorial **existe un alto grado de heterogeneidad entre las actividades metalúrgicas**. Dentro de los rubros que tuvieron las mayores caídas en su producción durante marzo se encuentran “Equipos y aparatos eléctricos”, “Bienes de Capital” y “Fundición”. Por otro lado, el rubro “Maquinaria agrícola” mostró una mejora en su performance, al igual que los sectores vinculados a “Autopartes”.

Evolución de la producción por rubro. (Var. interanual – Marzo 2017)

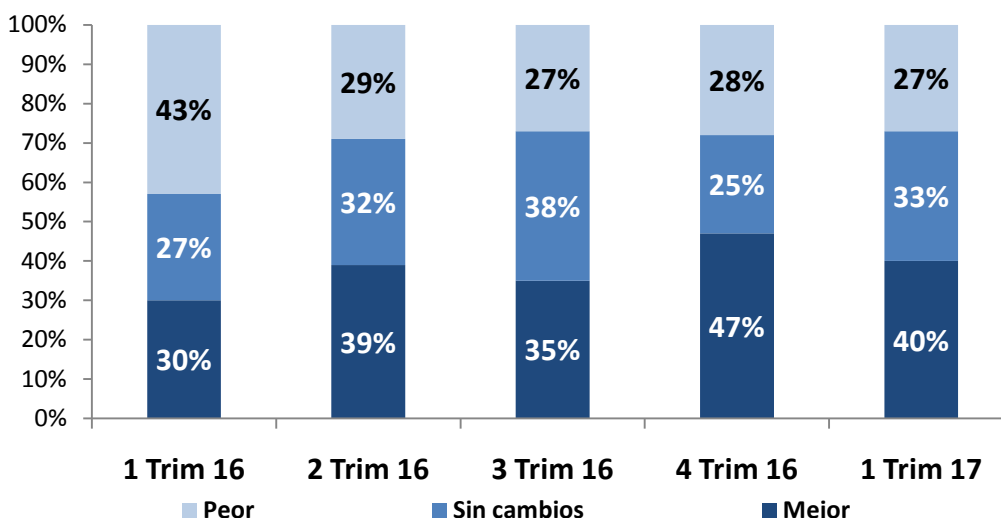


Fuente: Departamento de Estudios Económicos de ADIMRA en base a relevamientos propios.

Expectativas de producción y empleo

En relación a las expectativas de producción para el trimestre móvil abril-junio, disminuyó el porcentaje de empresarios con una mirada optimista, mientras que se mantuvo casi constante el número de pesimistas. **Alrededor del 27% de los empresarios del sector indicaron que prevén una disminución en su producción, mientras que un 40% indicó que espera cambios positivos para los próximos meses.**

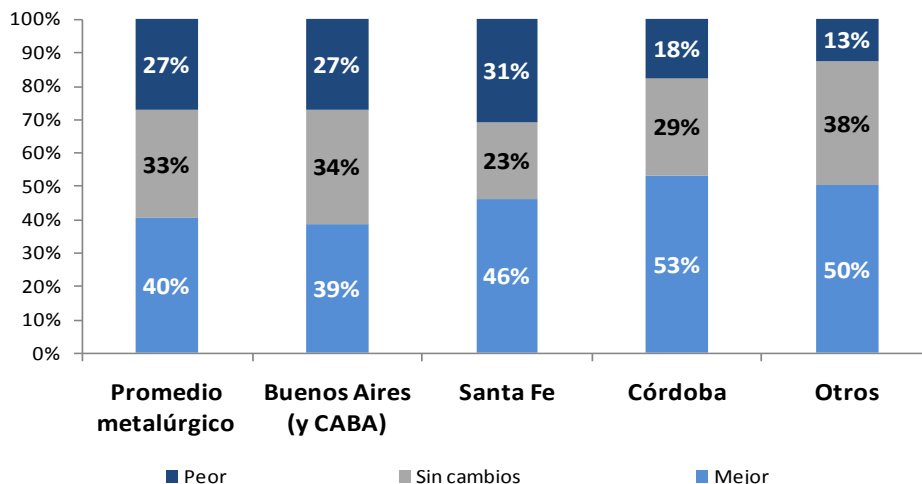
Evolución de las expectativas de producción (por % de empresa)



Fuente: Departamento de Estudios Económicos de ADIMRA en base a relevamientos propios.

Por otro lado, se advierte una importante heterogeneidad en las expectativas en relación a las diferentes regiones. Córdoba aparece como la región más optimista, alcanzando más del 50% de las empresas con una percepción positiva en torno a los próximos meses. Le sigue Santa Fe, con una expectativa favorable del 46%. Por otro lado, los empresarios de Buenos Aires empeoraron su percepción para los próximos meses, disminuyendo considerablemente el porcentaje que estima un escenario favorable para los próximos 90 días.

Expectativas de producción provinciales (por % de empresa)

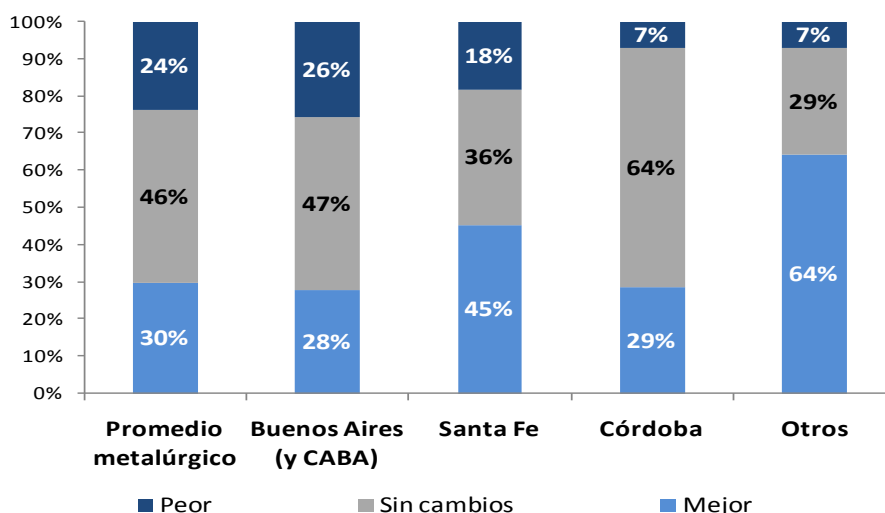


Fuente: Departamento de Estudios Económicos de ADIMRA en base a relevamientos propios.

En relación a las distintas actividades del sector, el cuadro de expectativas general evidencia un perfil heterogéneo. Se destaca por su perspectiva de mayor crecimiento el rubro “Maquinaria agrícola”, mientras que en los rubros “Equipos y aparatos eléctricos” y “Bienes de capital” prevalece una expectativa de peor desempeño.

Considerando las expectativas de empleo, casi el 50% de los empresarios prevé que no habrá cambios sustanciales en los próximos tres meses, mientras que cerca de un tercio de los mismos indicó que espera un aumento en la plantilla del personal de su empresa en el corto plazo.

Expectativas de empleo provinciales (por % de empresa)



Fuente: Departamento de Estudios Económicos de ADIMRA en base a relevamientos propios.

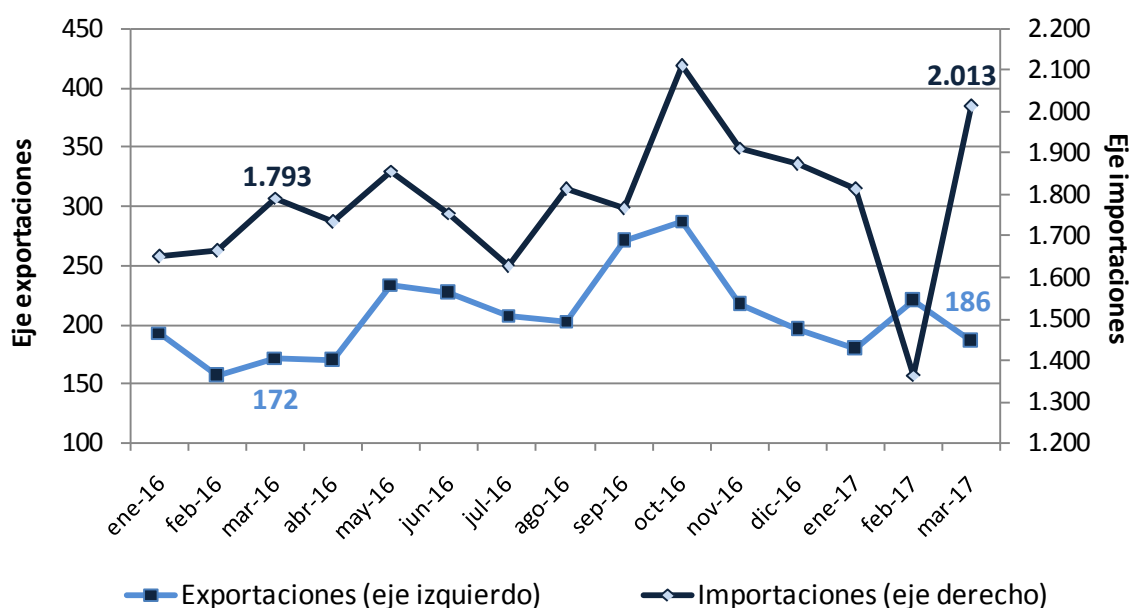
Comercio exterior

En el plano externo, se verifica en los primeros meses del 2017 una recuperación en el volumen de comercio, producto de la baja base de comparación del 2016. En el primer trimestre de 2017 las exportaciones metalúrgicas (u\$s 585 millones) aumentaron 12% interanual, mientras que las importaciones (u\$s 5.190 millones) aumentaron 1,6%. De esta forma, el sector acumula en el año un déficit comercial de u\$s 4.605 millones, un 0,4% más alto que en el mismo período de 2016.

Evolución del comercio exterior

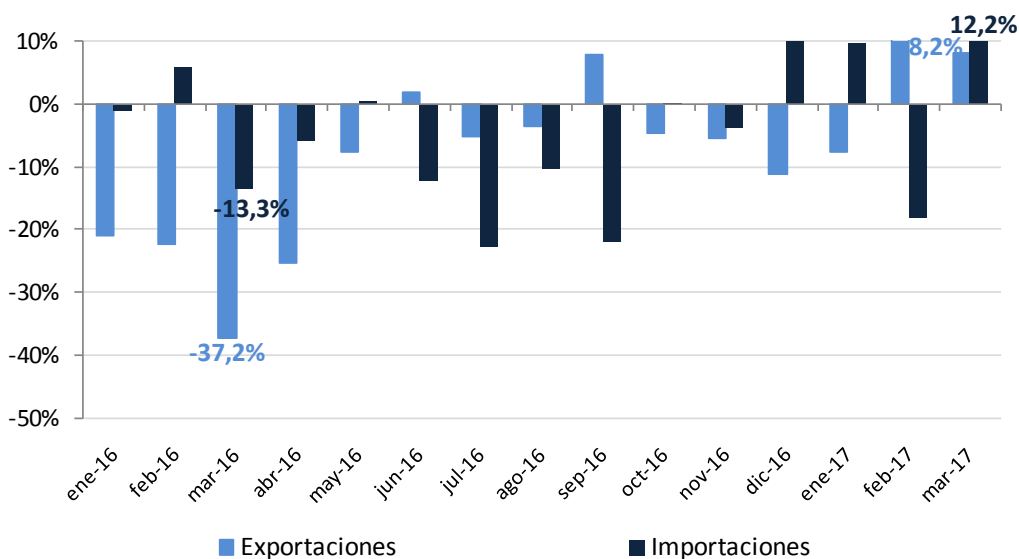
Industria metalúrgica

(En millones de dólares)



Fuente: Departamento de Estudios Económicos de ADIMRA en base a INDEC.

Variaciones porcentuales interanuales



Fuente: Departamento de Estudios Económicos de ADIMRA en base a INDEC.



ADIMRA

ASOCIACIÓN DE INDUSTRIALES METALÚRGICOS
DE LA REPÚBLICA ARGENTINA

ESTUDIOS ECONÓMICOS

ECONOMISTAS:

Lic. Carolina Carregal
ccarregal@adimra.org.ar

Lic. Juan Martín Buccafusca
jbuccafusca@adimra.org.ar